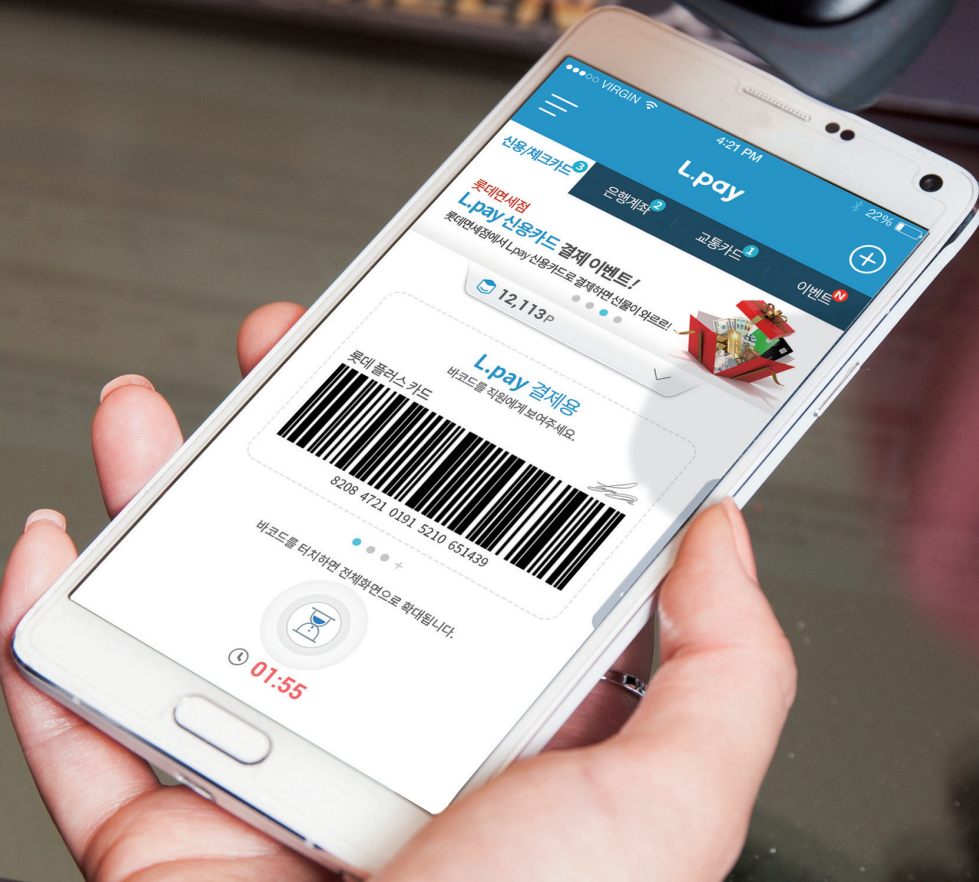


L.PAY BUSINESS

더 편리한 세상 그 이상의 혜택



내 삶에 찾아온 가치 있는 변화

당신의 하루는 L.pay 하나로
충분합니다.



지금 QR코드를
스캔하시면, 모바일 간편
결제 No.1 L.pay를
만날 수 있습니다.

L.pay와 함께라면 당신도 능력자!

온라인에서 오프라인, 모바일까지 자유롭게 넘나드는 결제의 즐거움,
세상 모든 쇼핑이 하나로 연결되는 내 마음대로 사는 옴니쇼핑,
두툼한 지갑 대신 L.pay 모바일 App 하나로 손쉽게 사용할 수 있습니다.
다양한 혜택은 물론, 비밀번호 입력이 필요 없는 빠른 결제 서비스까지
지금까지 경험하지 못한 새로운 세상을 만나는 변화, L.pay입니다.

L.pay의 또 다른 매력, L.POINT!

적립과 결제를 한번에, L.pay를 사용하면 결제와 함께 L.POINT가
동시에 적립됩니다. 신용·체크카드, 은행 계좌와 교통카드 등 다양한
결제 수단을 L.POINT와 연결할 수 있습니다.

더 많은 L.POINT는 L.pay를 통해!

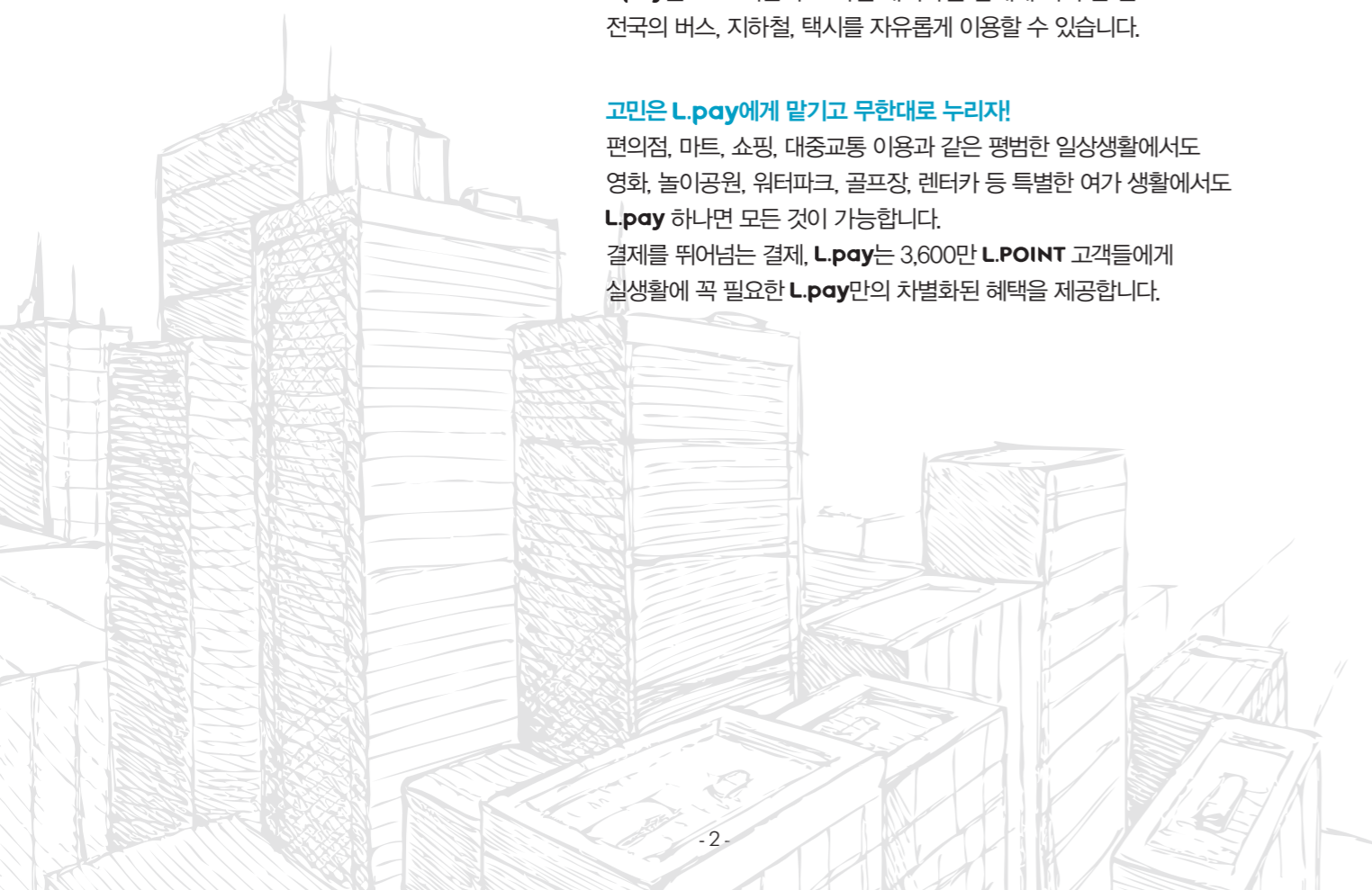
포인트가 부족해 L.POINT 제휴사의 특별한 혜택을 누리기 힘들었던
고객들을 위해 이제 L.pay로 간편하게 L.POINT를 충전할 수 있습니다.
3만2,000여 개 제휴 가맹점에서 현금처럼 편리하게 사용할 수 있는 L.POINT,
이제 L.pay 모바일 App을 통해 L.POINT의 앞선 혜택을 누릴 수 있습니다.

L.pay 터치 한 번으로 이동은 더 자유롭게!

대중교통은 물론 편의점, 쇼핑, 외식, 놀이공원, 영화관 등에서
이용 가능한 캐시비를 이제 L.pay 모바일 App에서 경험할 수 있습니다.
L.pay는 NFC 기반의 '모바일 캐시비'를 탑재해 터치 한 번으로
전국의 버스, 지하철, 택시를 자유롭게 이용할 수 있습니다.

고민은 L.pay에게 맡기고 무한대로 누리자!

편의점, 마트, 쇼핑, 대중교통 이용과 같은 평범한 일상생활에서도
영화, 놀이공원, 워터파크, 골프장, 렌터카 등 특별한 여가 생활에서도
L.pay 하나면 모든 것이 가능합니다.
결제를 뛰어넘는 결제, L.pay는 3,600만 L.POINT 고객들에게
실생활에 꼭 필요한 L.pay만의 차별화된 혜택을 제공합니다.



L.pay

결제 그 이상의 결제

L.pay는 바코드 스캔 한 번으로 또는 App을 실행시키지 않아도 잠금 화면에서 바로 결제 화면으로 이동해 빠르고 간편하게 결제할 수 있습니다. 더 쉽게, 더 빠르게, 더 안전하게, 온라인·오프라인의 모든 결제는 이제 L.pay 하나면 충분합니다.



DIRECTIONS 1

신용·체크카드

자주 사용하는 신용카드와 체크카드를 L.pay 모바일 App에 등록하면 분실의 위험 없이 보다 편리하게 이용할 수 있습니다.
 • 제휴 카드 : 롯데, 신한, 국민, 삼성, 현대, 우리, 비씨, 하나, 농협



DIRECTIONS 2

은행 계좌(직불 결제)

전국 주요 은행의 계좌를 통해 현금으로 바로 결제할 수 있는 직불 결제 서비스를 제공합니다.
 • 제휴 은행 : 국내 전 은행



DIRECTIONS 3

L.POINT 복합 결제

온라인·오프라인, 모바일의 경계 없이 L.pay와 L.POINT로 언제 어디서나 특별한 혜택에 맞춰 사용할 수 있습니다. 스마트폰 잠금 화면에서 L.pay 결제와 L.POINT 적립·사용을 바로 선택할 수 있으며 신용카드, 휴대폰, ATM기기 등에서 L.pay로 간편하게 L.POINT를 충전할 수 있습니다.



DIRECTIONS 4

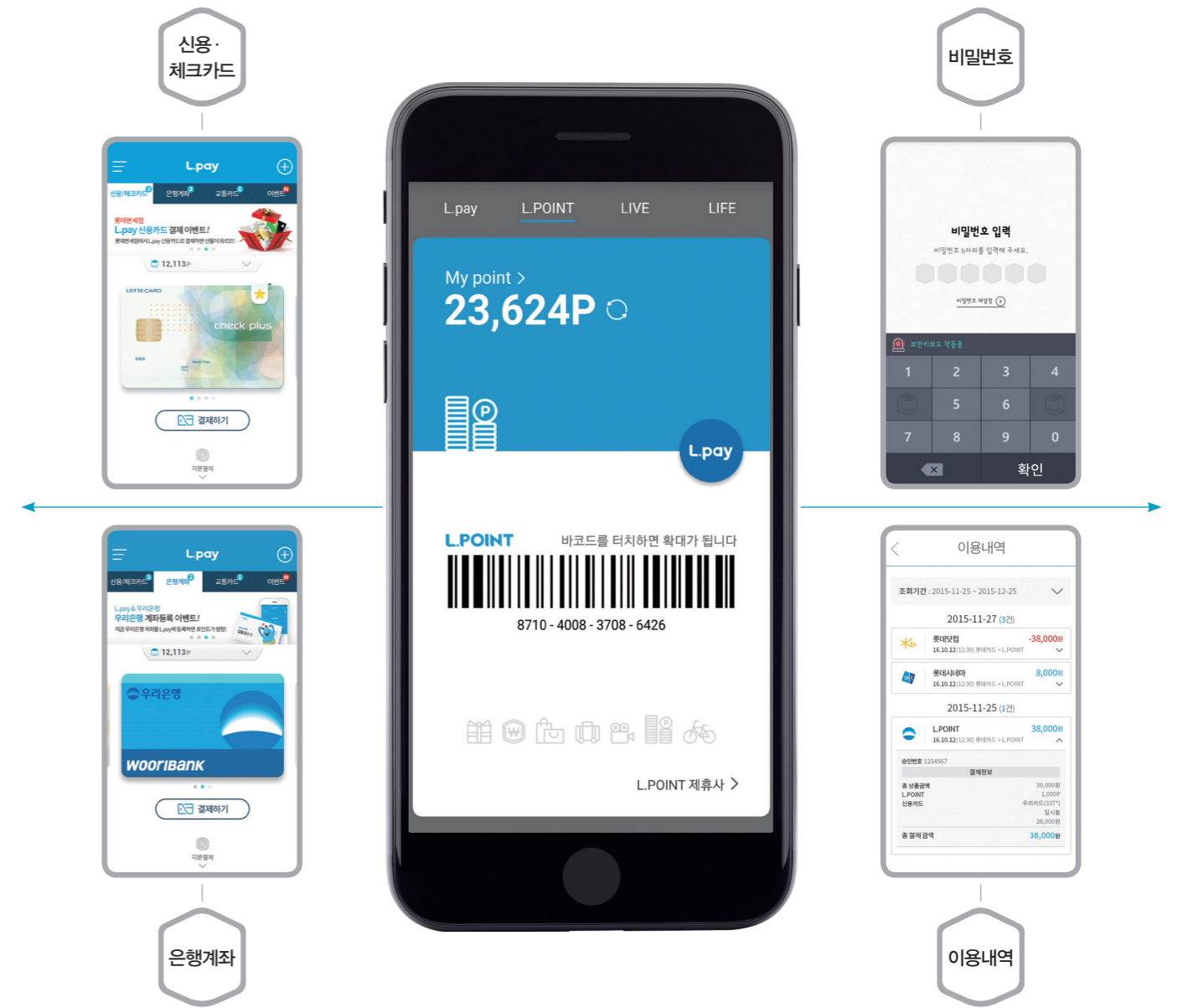
교통카드

L.pay는 NFC 기반의 '모바일 캐시비'를 탑재해 App을 실행하지 않아도 터치 한 번으로 전국의 대중교통을 이용할 수 있습니다. 선불 또는 후불형 결제 선택이 가능하며 사용 내역 조회 및 자동 충전 서비스 등을 제공합니다.

L.pay

당신의 생활을 더욱 풍요롭게

L.pay는 유통 업계 최초로 모바일 위젯을 탑재해 오프라인 가맹점에서 간편하게 결제할 수 있는 최적의 환경을 구축했습니다. 모바일 App을 실행시키지 않아도 스마트폰 잠금 화면에서 바로 결제 화면으로 이동해 L.pay 결제와 L.POINT 적립·사용을 보다 간편하게 이용할 수 있습니다. L.pay는 10만여 가맹점에서 바로 사용할 수 있는 모바일 간편 결제 서비스입니다.



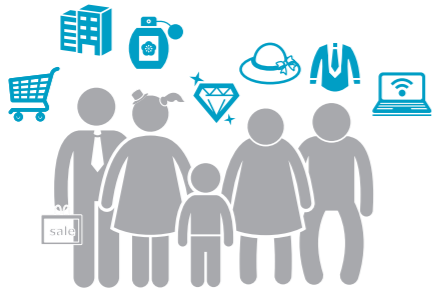
L.pay 라이프

당신의 하루는 L.pay 하나로
충분합니다.

L.pay 모바일 App 하나면 생각은 바로 현실이
됩니다. 쇼핑, 엔터테인먼트, 외식, 레저, 여행, 금융 등
폭넓고 다양한 제휴사에서 더 편리하게,
더 알뜰하게, 더 풍성한 혜택을 누릴 수 있습니다.
온라인·오프라인, 모바일에서 쇼핑은 물론 영화를
예매할 때도, 테마파크를 이용할 때도, 즐거운 여행은
물론 미래를 대비할 때도 L.pay는 고객 한 명,
한 명의 라이프스타일에 꼭 맞는 원스톱 서비스를
제공합니다.



SHOPPING



온·오프라인을 넘나드는
결제의 즐거움!

BENEFIT
1

ENTERTAINMENT



고품격 영화관과 테마파크에서
평범한 일상의 기쁨을!

BENEFIT
2

F&B



매일매일 맛있고 즐거운 혜택이 가득!

BENEFIT
3

FINANCE



카드·금융·보험사에서 누리는
편리한 금융 생활!

BENEFIT
4

LEISURE



레저·여행으로
특별한 여가 생활을!

BENEFIT
5

L.pay는 국내 유통 업계 No.1 시장 점유율을 차지하는 롯데그룹 내 23개 이상의 오프라인 제휴사와
9개 이상의 온라인 제휴사에서 결제와 적립을 한 번의 터치로 이용할 수 있습니다. 쇼핑, 레저, 엔터테인먼트, 외식,
금융 서비스 등 고객의 라이프 스타일에 맞춰 다양한 분야로 확대하고 있습니다.

롯데백화점(영플라자, 에비뉴엘, 아울렛, 엘큐브 포함) / 롯데마트(빅마켓, 토이저러스 포함) / 롯데슈퍼 / 하이마트
세븐일레븐 / 롯데자산개발(롯데월드몰) / 롯데면세점 / 롯데시네마 / 롯데월드 / 아쿠아리움 / 롯데워터파크
자이언츠 / 롯데호텔 / JTB / 롯데렌탈(롯데렌트카) / 롱스 / 롯데리아 / 크리스피크림 도넛 / 나뚜르팍
엔제리너스 커피 / 롯데닷컴 / 엘롯데 / 롯데홈쇼핑(아이몰) / 롯데손해보험(롯데하우머치 다이렉트)

L.pay

도약하는 비즈니스

L.pay를 사용하는 3,600만 L.POINT 고객들과 함께 비즈니스를 시작해보세요!
결제와 포인트 적립이 동시에 가능한 L.pay는 ▲제휴 가맹점에서 포인트를 사용할 수 있도록 L.POINT 적립·사용 ▲가맹점주를 대상으로 단골 손님 확보를 위한 빅데이터 기반 분석 서비스 제공 ▲제휴사 역량 강화와 가맹점 육성을 위한 컨설팅 교육 대행 등 다양한 비즈니스를 지원합니다.

또한 결제 대금을 수령하는 판매자와 비즈니스 고객들의 니즈에 맞춰 온라인 결제 대행(PG)을 비롯해 마케팅 및 광고 서비스를 수행할 수 있는 마케팅 플랫폼 서비스를 제공합니다.

3,600만 L.POINT 회원들에게는 다양한 제휴 가맹점에서 L.pay를 이용할 수 있어 결제의 편리함과 포인트 사용처의 저변 확대를, 가맹점주에게는 3,600만 L.POINT 회원들의 신규 고객 창출 효과는 물론, 빅데이터 분석 서비스와 컨설팅 교육 등으로 실질적인 수익 창출에 도움을 드릴 것입니다.



L.pay

모바일 결제 방식의 미래

L.POINT와 L.pay가 결합해 3,600만 고객의 라이프스타일에 기반한 소비자 중심의 플랫폼으로 발전해 나가겠습니다.

멤버십 서비스, O2O, 모바일 결제 등 다양한 고객의 니즈를 반영하고, 롯데그룹 유통 계열사 간 시너지를 강화해 온·오프라인에서 간편하게 L.pay로 결제할 수 있도록 인프라를 확대해나가고 있습니다.

3,600만 L.POINT 회원들에게 전국 10만여 개 제휴 가맹점에서 L.pay를 경험해볼 수 있도록 L.POINT와 L.pay간 연계를 강화하고, 신용·선불·직불·교통 등 다양한 결제 수단 확대를 비롯해 FIDO 기반 생체 인증 기술 등 모바일 간편 결제 편의성을 대폭 강화하겠습니다.

또한 L.POINT 충전을 통해 송금·이체 등 화폐 기능을 더해 온라인 선불 기반 금융 서비스를 선보이고, 롯데그룹 계열사뿐만 아니라 외부 가맹점을 확대해 빅데이터 기반의 통합 마케팅 플랫폼을 구현해나갈 것입니다.



L.pay | L.POINT

그리고 비전

L.pay 간편 결제

개방형 플랫폼

3,600만 명의 회원, 3만2,000여 개 제휴 가맹점을 확보한 대한민국 대표 통합 멤버십 L.POINT는 L.pay와 연계해 간편 결제 시장을 선도해 나갑니다.

L.POINT와 L.pay는 포인트 복합 결제부터 온라인 결제 대행(PG)과 광고·마케팅까지 원스톱 서비스를 제공하며, 가맹점 확대를 통해 온·오프라인에서 편리하게 사용할 수 있는 인프라를 구축하고 있습니다.

빅데이터 플랫폼

'빅데이터 플랫폼'을 통해 손쉽게 상권 분석이 가능한 'G-CRM'과 리서치 서비스 '라임(Lime)'을 제공하며, 가계 소비 트렌드 'L.POINT 소비자지수'는 통계청과 함께 빅데이터의 공익적 활용을 높일 것입니다.

또한 AI(인공지능)를 활용한 개인화 서비스 등 제휴사 매출 증대를 위한 빅데이터 분석은 물론, 브랜드 충성도를 높일 수 있는 차별화된 서비스를 선보입니다.

마케팅 플랫폼

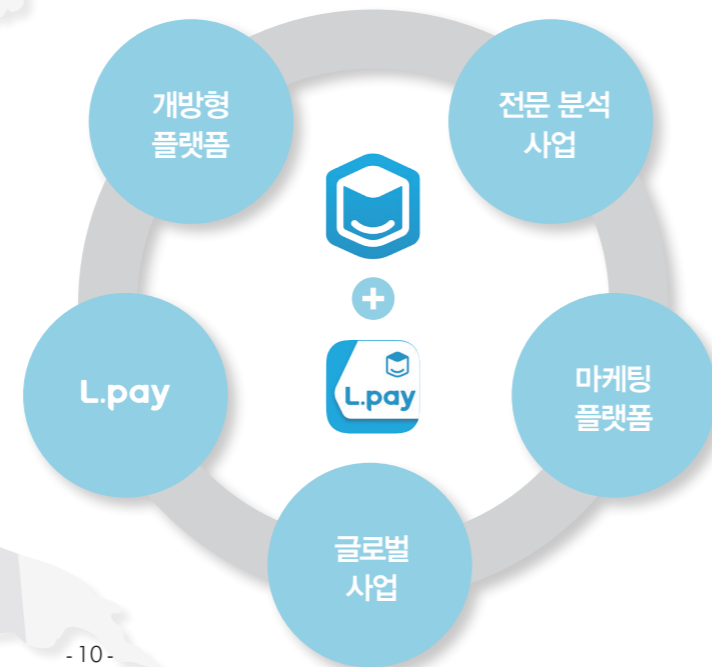
온라인 결제 대행(PG) 시스템을 도입해 제휴사와 고객을 위한 편리한 포인트 적립·사용과 간편 결제 프로세스를 지원합니다.

모바일 App과 위치 기반 서비스를 통한 맞춤형 쿠폰을 제공하는 L.pot 등 마케팅 플랫폼을 통해 가맹점의 수익 창출과 시너지 효과를 높이는 마케팅 허브 역할을 구축합니다.

글로벌 사업

업계 최초로 대한민국을 넘어 중국, 인도네시아와 베트남에서 '글로벌 L.POINT'로 도약하고 있습니다.

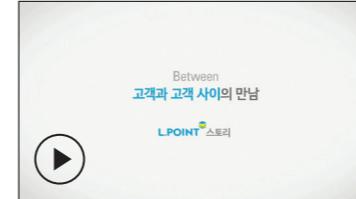
인니와 베트남에서 롯데그룹 e-commerce 사업과 연계해 현지 고객들이 편리하게 L.POINT와 L.pay를 경험할 수 있도록 쇼핑 환경을 구축해, 아시아에서 통용되는 글로벌 라이프 플랫폼으로 거듭날 것입니다.



L.pay 간편 결제

VIDEO

L.POINT 스토리



개방형 로열티 사업



전문 분석 사업



마케팅 플랫폼 사업



글로벌 멤버십 사업



L.pay 사업



BROCHURE

L.POINT 스토리



개방형 로열티 사업



전문 분석 사업



마케팅 플랫폼 사업



글로벌 멤버십 사업



L.pay 사업



QR 코드를 스캔하시면 L.pay | L.POINT 동영상과 브로슈어를 보실 수 있습니다.



04511 서울특별시 중구 통일로 2길 16 AIA 타워
AIA Tower, 16 Tongil-ro 2 gil, Jung-Gu, Seoul 04511 Korea
www.lpay.com | www.lpoint.com